

FOND OPRAV
FAKTURA - daňový doklad

ZAPLACENO
 28-06-2013

Dodavatel Hájek Milan Dlabačova 2092 288 02 Nymburk	IČO 11257059	Faktura číslo 99/2013
	DIČ -	Konstantní symbol 308
		HS - objednávka číslo

Peněžní ústav KB Nymburk	Odběratel Společenství vlastníků jednotek p. Petr Filipec ul. Mírová č. 472/ A,B,C,D,E 289 23 Milovice
Číslo účtu 7441 191 / 0100	
Příjemce	

Způsob dopravy <input type="checkbox"/> vlastní <input type="checkbox"/> nákladní <input type="checkbox"/> poštou	IČO: 26428750	DIČ:
Místo vyskladnění	Místo určení Milovice	Den splatnosti 18.07.2013
Dodací list č.:	Forma úhrady přev.příkaz	Datum vystavení faktury 25.06.2013
	Datum uskutečnění zdan. plnění 25.06.2013	

Označení dodávky	Jedn.množství Množství	Celkem Kč
------------------	---------------------------	-----------

E 99/2013 provedení pravidelné revize el.instalace 2ks zpr. 8 280,-
 OBD spol.vlastníků jednotek 69 bytů, á 120,- byt
 ul. Mírová č.p. 472, Milovice

PH 33/2013 provedení pravidelné revize hromosvodů 2ks zpr. 800,-
 OBD spol.vlastníků jednotek, á 100,- svod
 ul. Mírová č.p. 472, Milovice

=====

9 080,-

=====

HÁJEK MILAN
Dlabačova 2092
288 00 NYMBURK

nejsem plátcem daně

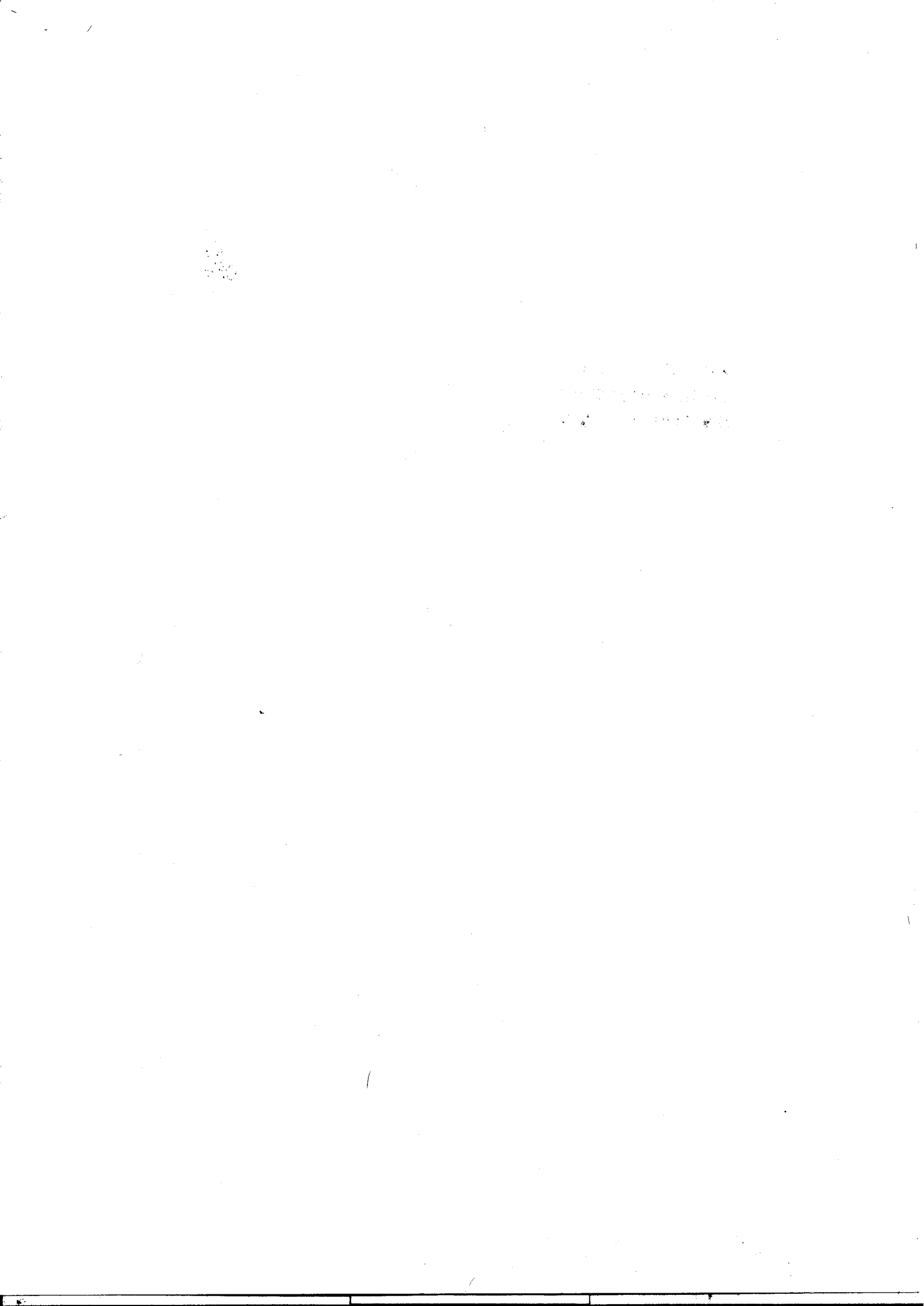
Převzal: p. P. Filipec

	DPH 0 %	DPH %	DPH %
DPH Kč	XXX		
Bez daně Kč			
Počet příloh	Telefon	Telefax	Fakturoval
	774548481		Hájek M.

K úhradě celkem K
9 080,-

Při opožděné úhradě účtujeme za každý den úrok z prodlení %.

Razítko a podpis



H 33/2013

ZPRÁVA O REVIZI HROMOSVODU

PRAVIDELNÉ

Vykonané dne: 19. června 2013

podle ČSN 33 1500

Revizní technik: p.Hájek Milan
Nymburk
ev.č.5932/5/09/R-EZ-E2/A

Společenství vlastníků jednotek
obytný dům
ul. Mírová č.p. 472 A,B,C,D,E
289 23 Milovice

Stav zařízení se od poslední revize ze dne:

Měření zemních odporů provedeno přístroji:
kalibrace přístroje provedena : 10/2012

Profitest 0100S č. M 42909667
Zerotest 46N č. 208005

Počasí v posledních třech dnech: polojasno, sychravo, 18° C

Okolní půda: hlinito-písčítá, kamenitá, navážka

Celkový posudek: Stav hromosvodové soustavy je v souladu s ČSN 34 1390
zařízení po opravě, v dobrém technickém stavu
Příští pravidelnou revizi provést dle ČSN 33 1500
za 5 let (r.2013)

Lhůta k odstranění závad: bez závad.

Zpráva má : 2 strany

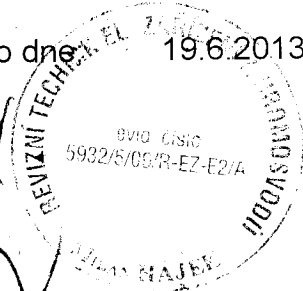
Počet příloh:

počet vyhotovení: 3x

Rozdělovník: 2x majitel objektu
1x Rtel.

Vypracováno dne: 19.6.2013

SVD Domu
lastníků
společenství
p. Hájek Milan
č.p. 472
Milovicích
IČ 26428750
Mírová 472/35/A, 289 23 MILOVICE
Podpis provozovatele


Podpis revizního technika

Převzal dne: 25.6.2013

Druh objektu, materiál, krytina, popis hromosvodu a uzemění, zjištěné závady	Počet		Svody materiál a průřez	Zemnič	
	jímačů	svodů		číslo	odpor ohm
měření:	14PJ 1STA	8	FeZn 8/10	0	3
				1	3
				2	3
				3	4
				4	4
				5	4
				6	5
				7	4
					3
Celkový odpor uzemňovací soustavy:					
obytný patrový dům č.p. 472 A,B,C,D,E					
třída ochrany LPS III					
budova: zděná, panelová patrová					
střecha: sedlová, krytina: asfaltová lepenka IPA					
s mírným sklonem do 6%					
soustava: hřebenová					
vedení a svody jsou provedeny vodičem FeZn 8mm,					
vedeno po hřebeni střechy, na podpěrách, žlaby, vzájemně pospojeno					
s jímací hromosvodovou soustavou, STA, pomocné jímače, jímací tyče 1,5m					
od zkušebních svorek k zemničům je vodič FeZn 10mm,					
svody jsou chráněny proti mechanickému poškození ochr. úhelníkem					
veškeré použité materiály a prvky jsou typizované - prohlášení o shodě zák. 22/97Sb.,					
jednotlivé svody /zkušební svorky/ jsou označeny čísly dle nákresu					
zemničí soustava:					
provedena vodičem FeZn10mm+zemničí tyče, uloženo v zemi, po obvodu objektu,					
situační nákres:					

ZPRÁVA O PRAVIDELNÉ REVIZI ELEKTRICKÉ INSTALACE E 99/2013

Provedené: 19. června 2013

Revizní technik:

p. Milan Hájek
ev. č. 5932/5/09/R-EZ-E2/A
ul. Dlabačova 2092, Nymburk

podle normy ČSN 33 1500

závod:

Společenství vlastníků jednotek
OBD – společné prostory
ul. Mírová č.p. 472 / A,B,C,D,E
289 23 Milovice

Zdroje elektrického proudu:

- | | |
|--|-----|
| a) vlastní generátorů (dynam) celkového výkonu | kVA |
| b) cizích ČEZ transformátorů celkového výkonu | kVA |
| c) jiné zařízení | kVA |

Soustava: 3 + PEN / 400 V/230V, 50 Hz

Síť: TN – C, v rozvaděčích 3NPE TN – S

Ochrana před nebezpečným dotykovým napětím:

- živé části - izolací, krytím
- neživé části - automatickým odpojením od zdroje, pospojování,

Instalováno (připojeno):

motorů, svářeček apod. celkem	kW (kVA)
tepelných spotřebičů (i přenosných)	kW
zářivkových, žárovkových svítidel celkem	kW
jiných spotřebičů nebo zařízení celkem	kW (kVA)
celkem instalováno (spol.prostory)	stávající kW

Stav zařízení se od poslední revize ze dne:

6/ 2008

Při revizi bylo odpojeno chybné zařízení:

ne

Měření zemních odporů provedeno přístrojem:

Profitest O 100S č .M 2909667

Další použité přístroje:

Zerotest 46N č. 208005

Kalibrace měřicího přístroje provedena: r. 10/2012

Celkový posudek:

Elektrické zařízení je schopno bezpečného provozu. / při dodržení termínu odstranění závad !!
Příští revize: r. 2018 (za 5 let)

Tato zpráva o revizi má: 23 stran

Počet příloh:

Počet vyhotovení zpráv: 3x

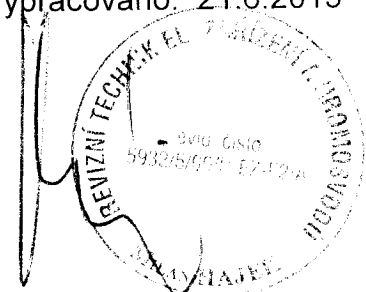
Rozdělovník: 2x správce domu

1x Rtel.

Vypracováno: 21.6.2013

SVD Domu
lastníků
společenství
IČ 26428730
Mírová 472/A, 289 23 MILOVICE

č.p. 472
v Milovicích
správa domu



Za provozovatele

Podpis revizního technika

převzal dne: 25.6.2013

1. Vymezení rozsahu

Jedná se o pravidelnou revizi el. zařízení dle ČSN 33 1500, ve smyslu ČSN 33 2000-4-41ed.2, ČSN 33 2000-4-47, ČSN 33 2000-5-51ed.2,ed.3, ČSN 33 2000-5-54ed.2, ČSN 33 2000-6 a ČSN souvisejících

2. Předmět revize

Je stávající silnoproudý rozvod el. instalace osvětlení a vnitřních rozvodů v obytném panelovém domě ul. Mírová č.p. 472 / A,B,C,D,E, 15+15+15+15+9 bytů, Milovice, celkem 5 vchodů, společné prostory, tj. společné schodiště, kolárna, kočárkárna, společná chodba v přízemí, suterén a pomocné prostory, sklípky pro byty, revidováno počínaje vždy přívodní typovou pojistkovou skříní SR, umístěné před každým vchodem, ve vyzdřeném pilíři, veřejně přístupné,

správce domu: za Společenství vlastníků domu p.Petr Filipec

poznámka: předmětem revize nejsou jednotlivé byty, sklípky

3. předložené doklady

Zpracovaná techn. dokumentace, technická zpráva, výkresy vypracoval: *nepředloženo*

dříve družstvo Domov, dokumentace nepředána uživateli, stávající dostupné dokumenty jsou uloženy u provozovatele kolaudace po rekonstrukci r. 1997

zpráva o provedené výchozí revizi elektro: *nepředloženo*

připojení odběrného zařízení, společné prostory. p.Rynd Jaroslav, Písková Khota datum: 22.11.1997

zpráva o pravidelné revizi elektro: p. M. Hájek, datum: 03.07.2003

zpráva o pravidelné revizi elektro: p. M. Hájek, E 133/08, 18.6.2008

určení vnějších vlivů dle ČSN 33 2000-3 AA5, AB5, AC1, AD1, BA1 AF1, CA1,

provedení el. instalace dle ČSN 33 2000-5-51 a ČSN související, vyhovuje normálnímu provedení el. instalace,

přítomnost při revizi:

p. P. Filipec – za uživatele objektu

4. Technický popis

Přívod: rozvod el. energie z veřejné rozvodné sítě, typové poj.skříně SR4, přívodní kabel CYKY 3Bx120+120, v zemi,

RM.x – rozvaděče měření a hl.jističe pro byty a spol.prostory jsou umístěny v jednotlivých podlažích, na spol.chodbě domu,

z přívodního vedení je přes přechodové svorkovnice připojeno stoupací vedení, svorkovnice v každém podlaží uvnitř jednotlivých rozvaděčů měření,

vývody pro měření jednotlivých bytů CYKY 5Cx10, CYKY 3Cx10 v suterénu přívodní vedení, hl.rozvaděče RH, společné prostory

rozvody, uložení: vývody pro byty

přívodní kabely CYKY 4x240+120, stoupací vedení uloženo v průchozích otvorech panelů /stoupací koridor/, na společné chodbě, část v plast.lištách PVC na povrchu,

spínače a zásuvky velkoplošné, standard, otevřená soustava druhý podkladů nehořlavé, nejnižší krytí IP30/20

barevné označení vodičů: vyhovuje ČSN 33 0165
osvětlení: účelová, typová, žárovková a zářivková svítidla s krytem,
osazení svítidel provedeno s ohledem na požadavky osvětlení
dle ČSN EN 12 464 – 1 , viz. dokumentace,
bezpečnostní vypínání el. zařízení je zajištěno vždy hl. jističem bytů
v jednotlivých podlažích a pro celý dům v přívodní poj. skříni SR4, před domem
krytí el. předmětů, těsnost instalace a volba vedení odpovídá danému
prostředí a stávající dle Techn. dokumentace
veškeré použité přístroje a materiály jsou typové

odborné práce elektro provedl : údržba elektro p. Martin Žiak, Milovice

uzemnění: připojeno na zemnicí soustavu rozvodné sítě
přizemněno páskem FeZn 30x4mm

5. Prohlídka, vývody a měření, zkoušení

	Obvod	Jištění	Vedení	R izol (M ohm)	Z s (ohm)
	napětí při měření UL-PE 227V				
	vchod č. 472/ A,				
a)	SR2/1 – přívodní pojistková skříň				IP 40/20
	přívod z veřejné rozvodné sítě				
	umístění : ve zdi, na domě u vchodu, v úrovni chodníku, kabel AYKY,				
	provedení : typová, ocep. skříň s dvířky, veřejně přístupné				
	výrobce: DCK Holoubkov				
	500V, 400A				
	vývod	poj.PN 1-160A/3	AYKY 3x240+120	6x60	0,06
	dům				
b)	RH1 – hl.rozvaděč společné prostory				IP 43/20
	umístění: ve zdi, na spol.chodbě, suterén				
	provedení: ocep. skříň s dveřmi, 800x2500				
	výrobce:fa. Promus Poland, typ. RH, r. 1997				
	400V, 160A,				
	přívod	hl.jist. BA51- 160A/3	AYKY 3Bx240+120	6x60	0,06
F1.1	dům	OEZ Letohrad s vyp. cívkou //, ji. Schrack 6B/1			
	tlačítko Nouzového vypnutí na dveřích rozvaděče, tlač. zap./vyp.+ kontrolky,				
	provedeno hlavní ochr. pospojení do jednotlivých podlaží,				
FU1	pro stoupací vedení poj.odpojovač OEZ				
	vývod	poj.-odp. PNO 125A/3	AYKY 3Bx240+120	6x60	
F2	rezerva	ji. Schr. 25B/3		6x60	
	pro výtah				
F3	vývod	ji. Schr. 25B/3	CYKY 5Cx 4	6x60	0,08
	společné prostory				
F4	osvětlení	ji. Schr. 10B/1	CYKY 3Cx 1,5	1x60	0,12
	schodiště 1NP-3NP				
F5	osvětlení	ji. Schr. 10B/1	CYKY 3Cx 1,5	1x60	0,12
	schodiště 4NP-5NP				
F6	osvětlení	ji. Schr. 10B/1	CYKY 3Cx 1,5	1x60	0,12
	sklepy č.1				
F7	osvětlení	ji. Schr. 10B/1	CYKY 3Cx 1,5	1x60	0,12
	sklepy č.2				
F8	el.bojler	ji. Schr. 16B/1		1x60	
	rezerva				
F9	el.přímotop č.1	ji. Schr. 16B/1	CYKY 3Cx 2,5	1x60	0,12
	vchod,AEG 1000W				
F10	el.přímotop č. 2	ji. Schr. 16B/1	CYKY 3Cx 2,5	1x60	0,12
	vchod,AEG 1000W				
F11	vývod kabel TV	ji. Schr. 10B/1	CYKY 3Cx 1,5	1x60	0,12
	TKR				
F12	rezerva	ji. Schr. 10B/1		1x60	
F13	rezerva	ji. Schr. 10B/1		1x60	
F14	termostat	ji. Schr. 10B/1	CYKY 3Cx 1,5	1x60	0,12
	topení vchod				
F15	zvonky, DT	ji. Schr. 10B/1	CYKY 3Cx 1,5	1x60	0,12
	trafo 230V/12V, 400VA				

	Obvod	Jištění	Vedení	R izol (M ohm)	Z s (ohm)
F16	zás. 400V/16A/5p v rozvaděči	ji. Schr. 16B/3	CYKY 5Cx 2,5	6x60	0,15
F17	zás. 230V/16A/3p v rozvaděči	ji. Schr. 16B/1	CYKY 3Cx 2,5	1x60	0,15
KT1	schod. automat Schrack BZ 326 340, cívka 230V				
KT2	schod. automat Schrack BZ 326 340, cívka 230V stykače schodiště				
V1	Elektro Modřany S16/1 – 16A, cívka 230V				

- c) RM1 – rozvaděč s měřením, IP 43/20
umístění: na zdi, na spol.chodbě, 1NP
provedení: ocep.skříň s dveřmi, 800x2500
nahore svorkovnice byty, střed elměry, dole jističe byty
výrobce:fa. ELROZ Luby u Chebu, typ. JOP 3, r. 1997
400V, 25A,
stoupací vedení - přes rozvaděče, průchody v stropních panelech
- | | | | | | |
|---|---------------------|---------------|-----------------|------|------|
| | přívod | | AYKY 3Bx240+120 | 6x60 | 0,15 |
| 1 | vývod
byt č.1 | ji. FaG 25B/3 | CYKY 5Cx10 | 6x60 | 0,15 |
| 2 | vývod
byt č.2 | ji. FaG 25B/3 | CYKY 5Cx 10 | 6x60 | 0,15 |
| 3 | vývod
byt č.3 | ji. FaG 25B/3 | CYKY 5Cx 10 | 6x60 | 0,15 |
| 4 | ovl. HDO
byt č.1 | ji. FaG 6B/1 | CY 1,5 | 1x60 | |
| 5 | ovl. HDO
byt č.2 | ji. FaG 6B/1 | CY 1,5 | 1x60 | |
| 6 | ovl. HDO
byt č.3 | ji. FaG 6B/1 | CY 1,5 | 1x60 | |

- d) RM2 – rozvaděč s měřením, IP 43/20
umístění: na zdi, na spol.chodbě, 2NP
provedení: ocep.skříň s dveřmi, 800x2500
nahore svorkovnice byty, střed elměry, dole jističe byty
výrobce:fa. ELROZ Luby u Chebu, typ. JOP3, r. 1997
400V, 25A,
stoupací vedení - přes rozvaděče, průchody v stropních panelech
- | | | | | | |
|---|---------------------|---------------|-----------------|------|------|
| | přívod | | AYKY 3Bx240+120 | 6x60 | 0,14 |
| 1 | vývod
byt č.4 | ji. FaG 25B/3 | CYKY 5Cx 10 | 6x60 | 0,14 |
| 2 | vývod
byt č.5 | ji. FaG 25B/3 | CYKY 5Cx 10 | 6x60 | 0,14 |
| 3 | vývod
byt č.6 | ji. FaG 25B/3 | CYKY 5Cx 10 | 6x60 | 0,14 |
| 4 | ovl. HDO
byt č.4 | ji. FaG 6B/1 | CY 1,5 | 1x60 | |

	Obvod	Jištění	Vedení	R izol (M ohm)	Z s (ohm)
--	-------	---------	--------	-------------------	--------------

5	ovl. HDO byt č.5	ji. FaG 6B/1	CY 1,5		1x60
6	ovl. HDO byt č.6	ji. FaG 6B/1	CY 1,5		1x60

- e) RM3 – rozvaděč s měřením, IP 43/20
umístění: na zdi, na spol.chodbě, 3NP
provedení: ocep.skříň s dveřmi, 800x2500
nahore svorkovnice byty, střed elměry, dole jističe byty
výrobce:fa. ELROZ Luby u Chebu, typ. JOP3, r. 1997
400V, 25A,

	stoupací vedení - přes rozvaděče, průchody v stropních panelech				
	přívod		AYKY 3Bx240+120	6x60	0,15
1	vývod byt č.7	ji. LSN 25B/3	CYKY 5Cx10	6x60	0,15
2	vývod byt č.8	ji. LSN 25B/3	CYKY 5Cx 10	6x60	0,15
3	vývod byt č.9	ji. LSN 25B/3	CYKY 5Cx 10	6x60	0,15
4	ovl. HDO byt č.7	ji. FaG 6B/1	CY 1,5		1x60
5	ovl. HDO byt č.8	ji. FaG 6B/1	CY 1,5		1x60
6	ovl. HDO byt č.9	ji. FaG 6B/1	CY 1,5		1x60

- f) RM4 – rozvaděč s měřením, IP 43/20
umístění: na zdi, na spol.chodbě, 4NP
provedení: ocep.skříň s dveřmi, 800x2500
nahore svorkovnice byty, střed elměry, dole jističe byty
výrobce:fa. ELROZ Luby u Chebu, typ. JOP3, r. 1997
400V, 25A,

	stoupací vedení - přes rozvaděče, průchody v stropních panelech				
	přívod		AYKY 3Bx240+120	6x60	0,14
1	vývod byt č.10	ji. FaG 25B/3	CYKY 5Cx10	6x60	0,14
2	vývod byt č.11	ji. LSN 25B/3	CYKY 5Cx 10	6x60	0,14
3	vývod byt č.12	ji. LSN 25B/3	CYKY 5Cx 10	6x60	0,14
4	ovl. HDO byt č.10	ji. FaG 6B/1	CY 1,5		1x60
5	ovl. HDO byt č.11	ji. FaG 6B/1	CY 1,5		1x60
6	ovl. HDO byt č.12	ji. FaG 6B/1	CY 1,5		1x60

	Obvod	Jištění	Vedení	R izol (M ohm)	Z s (ohm)
--	-------	---------	--------	-------------------	--------------

- f) RM5 – rozvaděč s měřením, IP 43/20
umístění: na zdi, na spol.chodbě, 5NP
provedení: ocep.skříň s dveřmi, 800x2500
nahore svorkovnice byty, střed elměry, dole jističe byty
výrobce:fa. ELROZ Luby u Chebu, typ. JOP3, r. 1997
400V, 25A,
stoupací vedení - přes rozvaděče, průchody v stropních panelech
- | | | | | | |
|---|----------------------|---------------|-----------------|------|------|
| | přívod | | AYKY 3Bx240+120 | 6x60 | 0,14 |
| 1 | vývod
byt č.13 | ji. FaG 25B/3 | CYKY 5Cx10 | 6x60 | 0,14 |
| 2 | vývod
byt č.14 | ji. FaG 25B/3 | CYKY 5Cx 10 | 6x60 | 0,14 |
| 3 | vývod
byt č.15 | ji. FaG 25B/3 | CYKY 5Cx 10 | 6x60 | 0,14 |
| 4 | ovl. HDO
byt č.13 | ji. FaG 6B/1 | CY 1,5 | 1x60 | |
| 5 | ovl. HDO
byt č.14 | ji. FaG 6B/1 | CY 1,5 | 1x60 | |
| 6 | ovl. HDO
byt č.15 | ji. FaG 6B/1 | CY 1,5 | 1x60 | |

6. zjištěné závady: č.472/A

- a) vyčistit vnitřní prostory všech rozvaděčů
b) vodiče ve svorkách dotáhnout, aby byl zajištěn dostatečný stálý kontakt

závady oprávněným distributorům k 11.8.2013

termín: do 15.08.2013

Martin Žiak
ELEKTROINSTALACE
Konečná 287, 289 23 Milovice
tel.: 804 436 445
IČO: 620 07 157 BIC: 323500250009

= provedeny funkční zkoušky

- a) provedeno pospojování vodivých částí, naměřené hodnoty přechodových odporů ochranných vodičů vyhovují ČSN 33 2000-4-41 ed.2,Z1 čl.411.3.1 a ČSN 33 0360 čl. 3.1
- b) provedeno měření izolačních odporů dle ČSN 33 2000-6, hodnoty jsou větší než 0,5Mohm, naměřené hodnoty vyhovují ČSN 33 2000-6,čl.61.3.3 –tab. 6A
- c) naměřené hodnoty impedance poruchové smyčky jsou zohledněny koeficientem x1,5 a vyhovující matematickému vztahu, zajišťuje odpojení při poruše dle ČSN 33 2000-6, příloha C.61.3.6.3, impedance jsou vzhledem k přeřazenému jištění – vyhovující,

5. Prohlídka, vývody a měření, zkoušení

	Obvod	Jištění	Vedení	R izol (M ohm)	Z s (ohm)
	Napětí při měření UL-PE 226V				
	vchod č. 472/ B				
a)	SR2/1 – přívodní pojistková skříň				IP 40/20
	přívod z veřejné rozvodné sítě				
	umístění : ve zdi, na domě u vchodu, v úrovni chodníku, kabel AYKY,				
	provedení : typová, ocep. skříň s dvířky, veřejně přístupné				
	výrobce: DCK Holoubkov				
	500V, 400A				
	vývod	poj.PN 1-100A/3	AYKY 3x120+120	6x60	0,05
	dům				
b)	RH1 – hl.rozvaděč společné prostory				IP 43/20
	umístění: ve zdi, na spol.chodbě, suterén				
	provedení: ocep. skříň s dveřmi, 800x2500				
	výrobce:fa. Promus Poland, typ. RH, r. 1997				
	400V, 160A,				
	přívod	hl.jist. BA51- 160A/3	AYKY 3Bx120+120	6x60	0,05
F1.1	dům	OEZ Letohrad s vyp. cívkou //, ji. Schrack 6B/1			
	tlačítko Nouzového vypnutí na dveřích rozvaděče, tlač. zap./vyp.+ kontrolky,				
	provedeno hlavní ochr. pospojování do jednotlivých podlaží,				
FU1	pro stoupací vedení poj.odpojovač OEZ				
	vývod	poj.-odp. PNO 125A/3	AYKY 3Bx240+120	6x60	0,08
F2	rezerva	ji. Schr. 25B/3		6x60	
	pro výtah				
F3	vývod	ji. Schr. 25B/3	CYKY 5Cx 4	6x60	0,12
	společné prostory				
F4	osvětlení	ji. Schr. 10B/1	CYKY 3Cx 1,5	1x60	0,15
	schodiště 1NP-3NP				
F5	osvětlení	ji. Schr. 10B/1	CYKY 3Cx 1,5	1x60	0,15
	schodiště 4NP-5NP				
F6	osvětlení	ji. Schr. 10B/1	CYKY 3Cx 1,5	1x60	0,15
	sklepy č.1				
F7	osvětlení	ji. Schr. 10B/1	CYKY 3Cx 1,5	1x60	0,15
	sklepy č.2				
F8	el.bojler	ji. Schr. 16B/1		1x60	
	rezerva				
F9	el.přímotop č.1	ji. Schr. 16B/1	CYKY 3Cx 2,5	1x60	0,15
	vchod,AEG 1000W				
F10	el.přímotop č. 2	ji. Schr. 16B/1	CYKY 3Cx 2,5	1x60	0,15
	vchod,AEG 1000W				
F11	vývod kabel TV	ji. Schr. 10B/1	CYKY 3Cx 1,5	1x60	0,15
	TKR				
F12	rezerva	ji. Schr. 10B/1		1x60	
F13	rezerva	ji. Schr. 10B/1		1x60	
F14	termostat	ji. Schr. 10B/1	CYKY 3Cx 1,5	1x60	0,14
	topení vchod				
F15	zvonky, DT	ji. Schr. 10B/1	CYKY 3Cx 1,5	1x60	0,14
	trafo 230V/12V, 400VA				

	Obvod	Jištění	Vedení	R izol (M ohm)	Z s (ohm)
F16	zás. 400V/16A/5p v rozvaděči	ji. Schr. 16B/3	CYKY 5Cx 2,5	6x60	0,15
F17	zás. 230V/16A/3p v rozvaděči	ji. Schr. 16B/1	CYKY 3Cx 2,5	1x60	0,12
KT1	schod. automat Schrack BZ 326 340, cívka 230V				
KT2	schod. automat Schrack BZ 326 340, cívka 230V stykače schodiště:				
V1	Elektro Modřany S16/1 – 16A, cívka 230V				

- c) RM1 – rozvaděč s měřením, IP 43/20
umístění: na zdi, na spol.chodbě, 1NP
provedení: ocep.skříň s dveřmi, 800x2500
nahore svorkovnice byty, střed elměry, dole jističe byty
výrobce:fa. ELROZ Luby u Chebu, typ. JOP 3, r. 1997
400V, 25A,
stoupací vedení - přes rozvaděče, průchody v stropních panelech
- | | | | | | |
|---|---------------------|---------------|-----------------|------|------|
| | přívod | | AYKY 3Bx240+120 | 6x60 | 0,15 |
| 1 | vývod
byt č.1 | ji. FaG 25B/1 | CYKY 3Cx10 | 1x60 | 0,15 |
| 2 | vývod
byt č.2 | ji. FaG 25B/3 | CYKY 5Cx 10 | 6x60 | 0,15 |
| 3 | vývod
byt č.3 | ji. FaG 25B/3 | CYKY 5Cx 10 | 6x60 | 0,15 |
| 4 | ovl. HDO
byt č.2 | ji. FaG 6B/1 | CY 1,5 | 1x60 | |
| 5 | ovl. HDO
byt č.3 | ji. FaG 6B/1 | CY 1,5 | 1x60 | |
- d) RM2 – rozvaděč s měřením, IP 43/20
umístění: na zdi, na spol.chodbě, 2NP
provedení: ocep.skříň s dveřmi, 800x2500
nahore svorkovnice byty, střed elměry, dole jističe byty
výrobce:fa. ELROZ Luby u Chebu, typ. JOP3, r. 1997
400V, 25A,
stoupací vedení - přes rozvaděče, průchody v stropních panelech
- | | | | | | |
|---|---------------------|---------------|-----------------|------|------|
| | přívod | | AYKY 3Bx240+120 | 6x60 | 0,12 |
| 1 | vývod
byt č.4 | ji. FaG 25B/1 | CYKY 3Cx10 | 1x60 | 0,14 |
| 2 | vývod
byt č.5 | ji. FaG 25B/3 | CYKY 5Cx 10 | 6x60 | 0,14 |
| 3 | vývod
byt č.6 | ji. FaG 25B/3 | CYKY 5Cx 10 | 6x60 | 0,14 |
| 5 | ovl. HDO
byt č.5 | ji. FaG 6B/1 | CY 1,5 | 1x60 | |
| 6 | ovl. HDO
byt č.6 | ji. FaG 6B/1 | CY 1,5 | 1x60 | |

	Obvod	Jištění	Vedení	R izol (M ohm)	Z s (ohm)
--	-------	---------	--------	-------------------	--------------

- e) RM3 – rozvaděč s měřením, IP 43/20
umístění: na zdi, na spol.chodbě, 3NP
provedení: ocep.skříň s dveřmi, 800x2500
nahore svorkovnice byty, střed elměry, dole jističe byty
výrobce:fa. ELROZ Luby u Chebu, typ. JOP3, r. 1997
400V, 25A,
stoupací vedení - přes rozvaděče, průchody v stropních panelech
- | | | | | | |
|---|---------------------|---------------|-----------------|------|------|
| | přívod | | AYKY 3Bx240+120 | 6x60 | 0,14 |
| 1 | vývod
byt č.7 | ji. LSN 25B/1 | CYKY 3Cx10 | 1x60 | 0,14 |
| 2 | vývod
byt č.8 | ji. LSN 25B/3 | CYKY 5Cx 10 | 6x60 | 0,14 |
| 3 | vývod
byt č.9 | ji. LSN 25B/3 | CYKY 5Cx 10 | 6x60 | 0,14 |
| 4 | ovl. HDO
byt č.8 | ji. LSN 6B/1 | CY 1,5 | 1x60 | |
| 5 | ovl. HDO
byt č.9 | ji. LSN 6B/1 | CY 1,5 | 1x60 | |

- f) RM4 – rozvaděč s měřením, IP 43/20
umístění: na zdi, na spol.chodbě, 4NP
provedení: ocep.skříň s dveřmi, 800x2500
nahore svorkovnice byty, střed elměry, dole jističe byty
výrobce:fa. ELROZ Luby u Chebu, typ. JOP3, r. 1997
400V, 25A,
stoupací vedení - přes rozvaděče, průchody v stropních panelech
- | | | | | | |
|---|----------------------|---------------|-----------------|------|------|
| | přívod | | AYKY 3Bx240+120 | 6x60 | 0,14 |
| 1 | vývod
byt č.10 | ji. LSN 25B/1 | CYKY 3Cx10 | 1x60 | 0,14 |
| 2 | vývod
byt č.11 | ji. LSN 25B/3 | CYKY 5Cx 10 | 6x60 | 0,14 |
| 3 | vývod
byt č.12 | ji. LSN 25B/3 | CYKY 5Cx 10 | 6x60 | 0,14 |
| 4 | ovl. HDO
byt č.11 | ji. LSN 6B/1 | CY 1,5 | 1x60 | |
| 5 | ovl. HDO
byt č.12 | ji. LSN 6B/1 | CY 1,5 | 1x60 | |

	Obvod	Jištění	Vedení	R izol (M ohm)	Z s (ohm)
--	-------	---------	--------	-------------------	--------------

- g) RM5 – rozvaděč s měřením, IP 43/20
umístění: na zdi, na spol.chodbě, 5NP
provedení: ocep.skříň s dveřmi, 800x2500
nahore svorkovnice byty, střed elměry, dole jističe byty
výrobce:fa. ELROZ Luby u Chebu, typ. JOP3, r. 1997
400V, 25A,
stoupací vedení - přes rozvaděče, průchody v stropních panelech
přívod AYKY 3Bx240+120 6x60 0,14
1 vývod ji. FaG 25B/1 CYKY 3Cx10 1x60 0,15
byt č.13
2 vývod ji. FaG 25B/3 CYKY 5Cx 10 6x60 0,15
byt č.14
3 vývod ji. FaG 25B/3 CYKY 5Cx 10 6x60 0,15
byt č.15
4 ovl. HDO ji. FaG 6B/1 CY 1,5 1x60
byt č.14
5 ovl. HDO ji. FaG 6B/1 CY 1,5 1x60
byt č.15

7. zjištěné závady: č.472/ B

- c) vyčistit vnitřní prostory všech rozvaděčů
d) vodiče ve svorkách dotáhnout, aby byl zajištěn dostatečný stálý kontakt
Závady podle c) d) odstraněny k 11.9.2013.

termín: do 15.08.2013

Martin Žiak
ELEKTROINSTALACE
Konečná 487, 289 23 Mlčovice
tel: 604 438 445
IČO: 629 37 157 DIČ: CZ60285012

= provedeny funkční zkoušky

- a) provedeno pospojování vodivých částí, naměřené hodnoty přechodových odporů ochranných vodičů vyhovují ČSN 33 2000-4-41 ed.2,Z1 čl.411.3.1 a ČSN 33 0360 čl. 3.1
- b) provedeno měření izolačních odporů dle ČSN 33 2000-6, hodnoty jsou větší než 0,5Mohm, naměřené hodnoty vyhovují ČSN 33 2000-6,čl.61.3.3 –tab. 6A
- c) naměřené hodnoty impedance poruchové smyčky jsou zohledněny koeficientem x1,5 a vyhovující matematickému vztahu, zajišťuje odpojení při poruše dle ČSN 33 2000-6, příloha C.61.3.6.3, impedance jsou vzhledem k přeřazenému jištění – vyhovující,

5. Prohlídka, vývody a měření, zkoušení

	Obvod	Jištění	Vedení	R izol (M ohm)	Z s (ohm)
	napětí při měření UL-PE 226V				
	vchod č. 472/ C				
a)	SR3/IV – přívodní pojistková skříň				IP 40/20
	přívod z veřejné rozvodné sítě				
	umístění : ve zdi, na domě u vchodu, v úrovni chodníku, kabel AYKY,				
	provedení : typová, ocep. skříň s dvířky, veřejně přístupné				
	výrobce: DCK Holoubkov				
	500V, 400A				
	vývod	poj.PN 1-200A/3	AYKY 3x120+120	6x60	0,05
	dům				
b)	RH1 – hl.rozvaděč společné prostory				IP 43/20
	umístění: ve zdi, na spol.chodbě, suterén				
	provedení: ocep. skříň s dveřmi, 800x2500				
	výrobce:fa. Promus Poland, typ. RH, r. 1997				
	400V, 160A,				
	přívod	hl.jist. BA51- 160A/3	AYKY 3Bx120+120	6x60	0,08
F1.1	dům	OEZ Letohrad s vyp. cívkou //, ji. Schrack 6B/1			
	tlačítko Nouzového vypnutí na dveřích rozvaděče, tlač. zap./vyp.+ kontrolky,				
	provedeno hlavní ochr. pospojení do jednotlivých podlaží,				
FU1	pro stoupací vedení poj.odpojovač OEZ				
	vývod	poj.-odp. PNO 125A/3	AYKY 3Bx240+120	6x60	0,08
F2	rezerva	ji. Schr. 25B/3		6x60	
	pro výtah				
F3	vývod	ji. Schr. 25B/3	CYKY 5Cx 4	6x60	0,10
	společné prostory				
F4	osvětlení	ji. Schr. 10B/1	CYKY 3Cx 1,5	1x60	0,14
	schodiště 1NP-3NP				
F5	osvětlení	ji. Schr. 10B/1	CYKY 3Cx 1,5	1x60	0,15
	schodiště 4NP-5NP				
F6	osvětlení	ji. Schr. 10B/1	CYKY 3Cx 1,5	1x60	0,14
	sklepy č.1				
F7	osvětlení	ji. Schr. 10B/1	CYKY 3Cx 1,5	1x60	0,15
	sklepy č.2				
F8	el.bojler	ji. Schr. 16B/1		1x60	
	rezerva				
F9	el.přímotop č.1	ji. Schr. 16B/1	CYKY 3Cx 2,5	1x60	0,12
	vchod,AEG 1000W - odpojeno				
F10	el.přímotop č. 2	ji. Schr. 16B/1	CYKY 3Cx 2,5	1x60	0,12
	vchod,AEG 1000W - odpojeno				
F11	vývod kabel TV	ji. Schr. 10B/1	CYKY 3Cx 1,5	1x60	0,13
	TKR				
F12	rezerva	ji. Schr. 10B/1		1x60	
F13	rezerva	ji. Schr. 10B/1		1x60	
F14	termostat	ji. Schr. 10B/1	CYKY 3Cx 1,5	1x60	0,14
	topení vchod				
F15	zvonky, DT	ji. Schr. 10B/1	CYKY 3Cx 1,5	1x60	0,14
	trafo 230V/12V, 400VA				

	Obvod	Jištění	Vedení	R izol (M ohm)	Z s (ohm)
--	-------	---------	--------	-------------------	--------------

F16	zás. 400V/16A/5p v rozvaděči	ji. Schr. 16B/3	CYKY 5Cx 2,5	6x60	0,15
F17	zás. 230V/16A/3p v rozvaděči	ji. Schr. 16B/1	CYKY 3Cx 2,5	1x60	0,15
KT1	schod. automat Schrack BZ 326 340, cívka 230V				
KT2	schod. automat Schrack BZ 326 340, cívka 230V stykače schodiště:				
V1	Elektro Modřany S16/1 – 16A, cívka 230V				

c) RM1 – rozvaděč s měřením, IP 43/20
umístění: na zdi, na spol.chodbě, 1NP
provedení: ocep.skříň s dveřmi, 800x2500
nahore svorkovnice byty, střed elměry, dole jističe byty
výrobce:fa. ELROZ Luby u Chebu, typ. JOP 3, r. 1997
400V, 25A,
stoupací vedení - přes rozvaděče, průchody v stropních panelech

	přívod		AYKY 3Bx240+120	6x60	0,10
1	vývod byt č.1	ji. FaG 25B/1	CYKY 3Cx10	1x60	0,12
2	vývod byt č.2	ji. FaG 25B/3	CYKY 5Cx 10	6x60	0,12
3	vývod byt č.3	ji. FaG 25B/3	CYKY 5Cx 10 zablombováno-elměr.demontován	6x60	
4	ovl. HDO byt č.2	ji. FaG 6B/1	CY 1,5	1x60	
5	ovl. HDO byt č.3	ji. FaG 6B/1	CY 1,5	1x60	

d) RM2 – rozvaděč s měřením, IP 43/20
umístění: na zdi, na spol.chodbě, 2NP
provedení: ocep.skříň s dveřmi, 800x2500
nahore svorkovnice byty, střed elměry, dole jističe byty
výrobce:fa. ELROZ Luby u Chebu, typ. JOP3, r. 1997
400V, 25A,
stoupací vedení - přes rozvaděče, průchody v stropních panelech

	přívod		AYKY 3Bx240+120	6x60	0,12
1	vývod byt č.4	ji. FaG 25B/1	CYKY 3Cx 10	1x60	0,14
2	vývod byt č.5	ji. FaG 25B/3	CYKY 5Cx 10	6x60	0,14
3	vývod byt č.6	ji. FaG 25B/3	CYKY 5Cx 10	6x60	0,14
5	ovl. HDO byt č.5	ji. FaG 6B/1	CY 1,5	1x60	
6	ovl. HDO byt č.6	ji. FaG 6B/1	CY 1,5	1x60	

	Obvod	Jištění	Vedení	R izol (M ohm)	Z s (ohm)	
--	-------	---------	--------	-------------------	--------------	--

- e) RM3 – rozvaděč s měřením, IP 43/20
umístění: na zdi, na spol.chodbě, 3NP
provedení: ocep.skříň s dveřmi, 800x2500
nahore svorkovnice byty, střed elměry, dole jističe byty
výrobce:fa. ELROZ Luby u Chebu, typ. JOP3, r. 1997
400V, 25A,
stoupací vedení - přes rozvaděče, průchody v stropních panelech
přívod AYKY 3Bx240+120 6x60 0,10
- | | | | | | | |
|---|---------------------|---------------|-------------|------|------|--|
| 1 | vývod
byt č.7 | ji. LSN 25B/1 | CYKY 3Cx 10 | 1x60 | 0,12 | |
| 2 | vývod
byt č.8 | ji. LSN 25B/3 | CYKY 5Cx 10 | 6x60 | 0,12 | |
| 3 | vývod
byt č.9 | ji. LSN 25B/3 | CYKY 5Cx 10 | 6x60 | 0,14 | |
| 4 | ovl. HDO
byt č.8 | ji. LSN 6B/1 | CY 1,5 | 1x60 | | |
| 5 | ovl. HDO
byt č.9 | ji. LSN 6B/1 | CY 1,5 | 1x60 | | |
- f) RM4 – rozvaděč s měřením, IP 43/20
umístění: na zdi, na spol.chodbě, 4NP
provedení: ocep.skříň s dveřmi, 800x2500
nahore svorkovnice byty, střed elměry, dole jističe byty
výrobce:fa. ELROZ Luby u Chebu, typ. JOP3, r. 1997
400V, 25A,
stoupací vedení - přes rozvaděče, průchody v stropních panelech
přívod AYKY 3Bx240+120 6x60 0,12
- | | | | | | | |
|---|----------------------|---------------|-------------|------|------|--|
| 1 | vývod
byt č.10 | ji. LSN 25B/1 | CYKY 3Cx 10 | 1x60 | 0,14 | |
| 2 | vývod
byt č.11 | ji. LSN 25B/3 | CYKY 5Cx 10 | 6x60 | 0,14 | |
| 3 | vývod
byt č.12 | ji. LSN 25B/3 | CYKY 5Cx 10 | 6x60 | 0,14 | |
| 4 | ovl. HDO
byt č.11 | ji. LSN 6B/1 | CY 1,5 | 1x60 | | |
| 5 | ovl. HDO
byt č.12 | ji. LSN 6B/1 | CY 1,5 | 1x60 | | |

	Obvod	Jištění	Vedení	R izol (M ohm)	Z s (ohm)
--	-------	---------	--------	-------------------	--------------

- g) RM5 – rozvaděč s měřením, IP 43/20
umístění: na zdi, na spol.chodbě, 5NP
provedení: ocep.skříň s dveřmi, 800x2500
nahore svorkovnice byty, střed elměry, dole jističe byty
výrobce:fa. ELROZ Luby u Chebu, typ. JOP3, r. 1997
400V, 25A,
stoupací vedení - přes rozvaděče, průchody v stropních panelech
- | | | | | | |
|---|----------------------|---------------|-----------------|------|------|
| | přívod | | AYKY 3Bx240+120 | 6x60 | 0,10 |
| 1 | vývod
byt č.13 | ji. FaG 25B/1 | CYKY 3Cx 10 | 1x60 | 0,14 |
| 2 | vývod
byt č.14 | ji. FaG 25B/3 | CYKY 5Cx 10 | 6x60 | 0,12 |
| 3 | vývod
byt č.15 | ji. FaG 25B/3 | CYKY 5Cx 10 | 6x60 | 0,14 |
| 4 | ovl. HDO
byt č.14 | ji. FaG 6B/1 | CY 1,5 | 1x60 | |
| 5 | ovl. HDO
byt č.15 | ji. FaG 6B/1 | CY 1,5 | 1x60 | |

8. zjištěné závady: č.472/ C

- e) vyčistit vnitřní prostory všech rozvaděčů
f) vodiče ve svorkách dotáhnout, aby byl zajištěn dostatečný stálý kontakt
zpracováno 21.8.2013

termín: do 15.08.2013

Martin Zivak
ELEKTROINSTALACE
Konečná 487, 289 23 Mírovice
tel.: 604 436 445
IČO: 629 37 157 DIČ: CZ650629026

= provedeny funkční zkoušky

- a) provedeno pospojování vodivých částí, naměřené hodnoty přechodových odporů ochranných vodičů vyhovují ČSN 33 2000-4-41 ed.2,Z1 čl.411.3.1 a ČSN 33 0360 čl. 3.1
- b) provedeno měření izolačních odporů dle ČSN 33 2000-6, hodnoty jsou větší než 0,5Mohm, naměřené hodnoty vyhovují ČSN 33 2000-6,čl.61.3.3 –tab. 6A
- c) naměřené hodnoty impedance poruchové smyčky jsou zohledněny koeficientem x1,5 a vyhovující matematickému vztahu, zajišťuje odpojení při poruše dle ČSN 33 2000-6, příloha C.61.3.6.3, impedance jsou vzhledem k přeřazenému jištění – vyhovující,

5. Prohlídka, vývody a měření, zkoušení

	Obvod	Jištění	Vedení	R izol (M ohm)	Z s (ohm)
	napětí při měření UL-PE 228V				
	vchod č. 472/ D				
a)	SR2/1 – přívodní pojistková skříň				IP 40/20
	přívod z veřejné rozvodné sítě				
	umístění : ve zdi, na domě u vchodu, v úrovni chodníku, kabel AYKY,				
	provedení : typová, ocep. skříň s dvířky, veřejně přístupné				
	výrobce: DCK Holoubkov				
	500V, 400A				
	vývod	poj.PN 1- 63A/3	AYKY 3x120+120	6x60	0,08
	dům				
b)	RH1 – hl.rozvaděč společné prostory				IP 43/20
	umístění: ve zdi, na spol.chodbě, suterén				
	provedení: ocep. skříň s dveřmi, 800x2500				
	výrobce:fa. Promus Poland, typ. RH, r. 1997				
	400V, 160A,				
	přívod	hl.jist. BA51- 160A/3	AYKY 3Bx120+120	6x60	0,08
F1.1	dům	OEZ Letohrad s vyp. cívkou //, ji. Schrack 6B/1			
	tlačítko Nouzového vypnutí na dveřích rozvaděče, tlač. zap./vyp.+ kontrolky,				
	provedeno hlavní ochr. pospojení do jednotlivých podlaží,				
FU1	pro stoupací vedení poj.odpojovač OEZ				
	vývod	poj.-odp. PNO 125A/3	AYKY 3Bx240+120	6x60	0,08
F2	rezerva	ji. Schr. 25B/3		6x60	
	pro výtah				
F3	vývod	ji. Schr. 25B/3	CYKY 5Cx 4	6x60	0,12
	společné prostory				
F4	osvětlení	ji. Schr. 10B/1	CYKY 3Cx 1,5	1x60	0,14
	schodiště 1NP-3NP				
F5	osvětlení	ji. Schr. 10B/1	CYKY 3Cx 1,5	1x60	0,15
	schodiště 4NP-5NP				
F6	osvětlení	ji. Schr. 10B/1	CYKY 3Cx 1,5	1x60	0,14
	sklepy č.1				
F7	osvětlení	ji. Schr. 10B/1	CYKY 3Cx 1,5	1x60	0,15
	sklepy č.2				
F8	el.bojler	ji. Schr. 16B/1		1x60	
	rezerva				
F9	el.přímotop č.1	ji. Schr. 16B/1	CYKY 3Cx 2,5	1x60	0,12
	vchod,AEG 1000W - odpojeno				
F10	el.přímotop č. 2	ji. Schr. 16B/1	CYKY 3Cx 2,5	1x60	0,12
	vchod,AEG 1000W - odpojeno				
F11	vývod kabel TV	ji. Schr. 10B/1	CYKY 3Cx 1,5	1x60	0,13
	TKR				
F12	rezerva	ji. Schr. 10B/1		1x60	
F13	rezerva	ji. Schr. 10B/1		1x60	
F14	termostat	ji. Schr. 10B/1	CYKY 3Cx 1,5	1x60	0,14
	topení vchod				
F15	zvonky, DT	ji. Schr. 10B/1	CYKY 3Cx 1,5	1x60	0,14
	trafo 230V/12V, 400VA				

	Obvod	Jištění	Vedení	R izol (M ohm)	Z s (ohm)
F16	zás. 400V/16A/5p v rozvaděči	ji. Schr. 16B/3	CYKY 5Cx 2,5	6x60	0,15
F17	zás. 230V/16A/3p v rozvaděči	ji. Schr. 16B/1	CYKY 3Cx 2,5	1x60	0,15
KT1	schod. automat Schrack BZ 326 340, cívka 230V				
KT2	schod. automat Schrack BZ 326 340, cívka 230V stykače schodiště:				
V1	Elektro Modřany S16/1 – 16A, cívka 230V				

- c) RM1 – rozvaděč s měřením, IP 43/20
umístění: na zdi, na spol.chodbě, 1NP
provedení: ocep.skříň s dveřmi, 800x2500
nahore svorkovnice byty, střed elměry, dole jističe byty
výrobce:fa. EROZ Luby u Chebu, typ. JOP 3, r. 1997
400V, 25A,
stoupací vedení - přes rozvaděče, průchody v stropních panelech
- | | | | | | |
|---|---------------------|---------------|-----------------|------|------|
| | přívod | | AYKY 3Bx240+120 | 6x60 | 0,10 |
| 1 | vývod
byt č.1 | ji. FaG 25B/1 | CYKY 3Cx10 | 1x60 | 0,12 |
| 2 | vývod
byt č.2 | ji. FaG 25B/3 | CYKY 5Cx 10 | 6x60 | 0,12 |
| 3 | vývod
byt č.3 | ji. FaG 25B/3 | CYKY 5Cx 10 | 6x60 | 0,14 |
| 4 | ovl. HDO
byt č.2 | ji. FaG 6B/1 | CY 1,5 | 1x60 | |
| 5 | ovl. HDO
byt č.3 | ji. FaG 6B/1 | CY 1,5 | 1x60 | |
- d) RM2 – rozvaděč s měřením, IP 43/20
umístění: na zdi, na spol.chodbě, 2NP
provedení: ocep.skříň s dveřmi, 800x2500
nahore svorkovnice byty, střed elměry, dole jističe byty
výrobce:fa. ELROZ Luby u Chebu, typ. JOP3, r. 1997
400V, 25A,
stoupací vedení - přes rozvaděče, průchody v stropních panelech
- | | | | | | |
|---|---------------------|---------------|-----------------|------|------|
| | přívod | | AYKY 3Bx240+120 | 6x60 | 0,10 |
| 1 | vývod
byt č.4 | ji. FaG 25B/1 | CYKY 3Cx 10 | 1x60 | 0,14 |
| 2 | vývod
byt č.5 | ji. FaG 25B/3 | CYKY 5Cx 10 | 6x60 | 0,14 |
| 3 | vývod
byt č.6 | ji. FaG 25B/3 | CYKY 5Cx 10 | 6x60 | 0,14 |
| 5 | ovl. HDO
byt č.5 | ji. FaG 6B/1 | CY 1,5 | 1x60 | |
| 6 | ovl. HDO
byt č.6 | ji. FaG 6B/1 | CY 1,5 | 1x60 | |

	Obvod	Jištění	Vedení	R izol (M ohm)	Z s (ohm)
--	-------	---------	--------	-------------------	--------------

- e) RM3 – rozvaděč s měřením, IP 43/20
umístění: na zdi, na spol.chodbě, 3NP
provedení: ocep.skříň s dveřmi, 800x2500
nahore svorkovnice byty, střed elměry, dole jističe byty
výrobce:fa. ELROZ Luby u Chebu, typ. JOP3, r. 1997
400V, 25A,
stoupací vedení - přes rozvaděče, průchody v stropních panelech
- | | | | | | |
|---|---------------------|---------------|-----------------|------|------|
| | přívod | | AYKY 3Bx240+120 | 6x60 | 0,10 |
| 1 | vývod
byt č.7 | ji. LSN 25B/1 | CYKY 3Cx 10 | 1x60 | 0,12 |
| 2 | vývod
byt č.8 | ji. LSN 25B/3 | CYKY 5Cx 10 | 6x60 | 0,12 |
| 3 | vývod
byt č.9 | ji. LSN 25B/3 | CYKY 5Cx 10 | 6x60 | |
| 4 | ovl. HDO
byt č.8 | ji. LSN 6B/1 | CY 1,5 | 1x60 | |
| 5 | ovl. HDO
byt č.9 | ji. LSN 6B/1 | CY 1,5 | 1x60 | |

- f) RM4 – rozvaděč s měřením, IP 43/20
umístění: na zdi, na spol.chodbě, 4NP
provedení: ocep.skříň s dveřmi, 800x2500
nahore svorkovnice byty, střed elměry, dole jističe byty
výrobce:fa. ELROZ Luby u Chebu, typ. JOP3, r. 1997
400V, 25A,
stoupací vedení - přes rozvaděče, průchody v stropních panelech
- | | | | | | |
|---|----------------------|---------------|-----------------|------|------|
| | přívod | | AYKY 3Bx240+120 | 6x60 | 0,10 |
| 1 | vývod
byt č.10 | ji. LSN 25B/1 | CYKY 3Cx 10 | 1x60 | 0,14 |
| 2 | vývod
byt č.11 | ji. LSN 25B/3 | CYKY 5Cx 10 | 6x60 | 0,15 |
| 3 | vývod
byt č.12 | ji. LSN 25B/3 | CYKY 5Cx 10 | 6x60 | 0,14 |
| 4 | ovl. HDO
byt č.11 | ji. LSN 6B/1 | CY 1,5 | 1x60 | |
| 5 | ovl. HDO
byt č.12 | ji. LSN 6B/1 | CY 1,5 | 1x60 | |

	Obvod	Jištění	Vedení	R izol (M ohm)	Z s (ohm)
--	-------	---------	--------	-------------------	--------------

- g) RM5 – rozvaděč s měřením, IP 43/20
umístění: na zdi, na spol.chodbě, 5NP
provedení: ocep.skříň s dveřmi, 800x2500
nahore svorkovnice byty, střed elměry, dole jističe byty
výrobce:fa. ELROZ Luby u Chebu, typ. JOP3, r. 1997
400V, 25A,
stoupací vedení - přes rozvaděče, průchody v stropních panelech
přívod AYKY 3Bx240+120 6x60 0,10
1 vývod ji. FaG 25B/1 CYKY 3Cx 10 1x60 0,14
byt č.13
2 vývod ji. FaG 25B/3 CYKY 5Cx 10 6x60 0,14
byt č.14
3 vývod ji. FaG 25B/3 CYKY 5Cx 10 6x60 0,14
byt č.15
4 ovl. HDO ji. FaG 6B/1 CY 1,5 1x60
byt č.14
5 ovl. HDO ji. FaG 6B/1 CY 1,5 1x60
byt č.15

9. zjištěné závady: č.472/ D

- g) vyčistit vnitřní prostory všech rozvaděčů
h) vodiče ve svorkách dotáhnout, aby byl zajištěn dostatečný stálý kontakt
Způsob provedení g) 1.) odstranění k 17.9.2013.

termín: do 15.08.2013

Martha s.r.l.
ELEKTROINSTALACE
Konečná 487, 289 23 Mladá
tel.: 604 429 446
IČO: 629 27 137

= provedeny funkční zkoušky

- a) provedeno pospojování vodivých částí, naměřené hodnoty přechodových odporů ochranných vodičů vyhovují ČSN 33 2000-4-41 ed.2,Z1 čl.411.3.1 a ČSN 33 0360 čl. 3.1
b) provedeno měření izolačních odporů dle ČSN 33 2000-6, hodnoty jsou větší než 0,5Mohm, naměřené hodnoty vyhovují ČSN 33 2000-6,čl.61.3.3 –tab. 6A
c) naměřené hodnoty impedance poruchové smyčky jsou zohledněny koeficientem x1,5 a vyhovující matematickému vztahu, zajišťuje odpojení při poruše dle ČSN 33 2000-6, příloha C.61.3.6.3, impedance jsou vzhledem k přeřazenému jištění – vyhovující,

5. Prohlídka, vývody a měření, zkoušení

	Obvod	Jištění	Vedení	R izol (M ohm)	Z s (ohm)
	napětí při měření UL-PE 228V				
	vchod č. 472/ E				
a)	SR2/1 – přívodní pojistková skříň				IP 40/20
	přívod z veřejné rozvodné sítě				
	umístění : ve zdi, na domě u vchodu, v úrovni chodníku, kabel AYKY,				
	provedení : typová, ocep. skříň s dvířky, veřejně přístupné				
	výrobce: DCK Holoubkov				
	500V, 400A				
	vývod	poj.PH 1- 200A/3	AYKY 3x120+120	6x60	0,06
	dům				
b)	RH1 – hl.rozvaděč společné prostory				IP 43/20
	umístění: ve zdi, na spol.chodbě, suterén				
	provedení: ocep. skříň s dveřmi, 800x2500				
	výrobce:fa. Promus Poland, typ. RH, r. 1997				
	400V, 160A,				
	přívod	hl.jist. BA51- 160A/3	AYKY 3Bx240+120	6x60	0,06
	dům	OEZ Letohrad s vyp. cívkou,			
	tlačítko Nouzového vypnutí na dveřích rozvaděče, tlač. zap./vyp.+ kontrolky,				
	provedeno hlavní ochr. pospojení do jednotlivých podlaží,				
FU1	pro stoupací vedení poj.odpojovač OEZ				
	vývod	poj.-odp. PNO 125A/3	AYKY 3Bx120+120	6x60	0,06
F2	rezerva	ji. Schr. 25B/3		6x60	
	pro výtah				
F3	vývod	ji. Schr. 25B/3	CYKY 5Cx 4	6x60	0,12
	společné prostory				
F4	osvětlení	ji. Schr. 10B/1	CYKY 3Cx 1,5	1x60	0,12
	schodiště 1NP-3NP				
F5	osvětlení	ji. Schr. 10B/1	CYKY 3Cx 1,5	1x60	0,12
	schodiště 4NP-5NP				
F6	osvětlení	ji. Schr. 10B/1	CYKY 3Cx 1,5	1x60	0,14
	sklepy č.1				
F7	osvětlení	ji. Schr. 10B/1	CYKY 3Cx 1,5	1x60	0,12
	sklepy č.2				
F8	el.bojler	ji. Schr. 16B/1		1x60	
	rezerva				
F9	el.přímotop č.1	ji. Schr. 16B/1	CYKY 3Cx 2,5	1x60	0,12
	vchod,AEG 1000W - odpojeno				
F10	el.přímotop č. 2	ji. Schr. 16B/1	CYKY 3Cx 2,5	1x60	0,12
	vchod,AEG 1000W - odpojeno				
F11	vývod kabel TV	ji. Schr. 10B/1	CYKY 3Cx 1,5	1x60	0,13
	TKR				
F12	rezerva	ji. Schr. 10B/1		1x60	
F13	rezerva	ji. Schr. 10B/1		1x60	
F14	termostat	ji. Schr. 10B/1	CYKY 3Cx 1,5	1x60	0,10
	topení vchod				
F15	zvonky, DT	ji. Schr. 10B/1	CYKY 3Cx 1,5	1x60	0,10
	trafo 230V/12V, 400VA				

	Obvod	Jištění	Vedení	R izol (M ohm)	Z s (ohm)
F16	zás. 400V/16A/5p v rozvaděči	ji. Schr. 16B/3	CYKY 5Cx 2,5	6x60	0,12
F17	zás. 230V/16A/3p v rozvaděči	ji. Schr. 16B/1	CYKY 3Cx 2,5	1x60	0,12
KT1	schod. automat Schrack BZ 326 340, cívka 230V				
KT2	schod. automat Schrack BZ 326 340, cívka 230V stykače schodiště:				
V1	Elektro Modřany S16/1 – 16A, cívka 230V				

- c) RM1 – rozvaděč s měřením, IP 43/20
umístění: na zdi, na spol.chodbě, 1NP
provedení: ocep.skříň s dveřmi, 800x2500
nahore svorkovnice byty, střed elměry, dole jističe byty
výrobce:fa. ELROZ Luby u Chebu, typ. JOP 3, r. 1997
400V, 25A,
stoupací vedení - přes rozvaděče, průchody v stropních panelech
přívod AYKY 3Bx240+120 6x60 0,08
- | | | | | | |
|---|---------------------|---------------|-------------|------|------|
| 1 | vývod
byt č.1 | ji. LSN 25B/3 | CYKY 5Cx10 | 6x60 | 0,12 |
| 2 | vývod
byt č.2 | ji. FaG 25B/3 | CYKY 5Cx 10 | 6x60 | 0,12 |
| 4 | ovl. HDO
byt č.2 | ji. FaG 6B/1 | CY 1,5 | 1x60 | |
- d) RM2 – rozvaděč s měřením, IP 43/20
umístění: na zdi, na spol.chodbě, 2NP
provedení: ocep.skříň s dveřmi, 800x2500
nahore svorkovnice byty, střed elměry, dole jističe byty
výrobce:fa. ELROZ Luby u Chebu, typ. JOP3, r. 1997
400V, 25A,
stoupací vedení - přes rozvaděče, průchody v stropních panelech
přívod AYKY 3Bx240+120 6x60 0,08
- | | | | | | |
|---|---------------------|---------------|-------------|------|------|
| 1 | vývod
byt č.3 | ji. FaG 25B/1 | CYKY 3Cx 10 | 1x60 | 0,10 |
| 2 | vývod
byt č.4 | ji. FaG 25B/3 | CYKY 5Cx 10 | 6x60 | 0,14 |
| 3 | ovl. HDO
byt č.4 | ji. FaG 6B/1 | CY 1,5 | 1x60 | |

	Obvod	Jištění	Vedení	R izol (M ohm)	Z s (ohm)
--	-------	---------	--------	-------------------	--------------

- e) RM3 – rozvaděč s měřením, IP 43/20
umístění: na zdi, na spol.chodbě, 3NP
provedení: ocep.skříň s dveřmi, 800x2500
nahore svorkovnice byty, střed elměry, dole jističe byty
výrobce:fa. ELROZ Luby u Chebu, typ. JOP3, r. 1997
400V, 25A,
stoupací vedení - přes rozvaděče, průchody v stropních panelech
přívod AYKY 3Bx240+120 6x60 0,08
1 vývod ji. FaG 25B/3 CYKY 5Cx 10 6x60 0,10
byt č.5
2 ovl. HDO ji. LSN 6B/1 CY 1,5 1x60
byt č.5
- f) RM4 – rozvaděč s měřením, IP 43/20
umístění: na zdi, na spol.chodbě, 4NP
provedení: ocep.skříň s dveřmi, 800x2500
nahore svorkovnice byty, střed elměry, dole jističe byty
výrobce:fa. ELROZ Luby u Chebu, typ. JOP3, r. 1997
400V, 25A,
stoupací vedení - přes rozvaděče, průchody v stropních panelech
přívod AYKY 3Bx240+120 6x60 0,08
1 vývod ji. LSN 25B/1 CYKY 3Cx 10 1x60 0,14
byt č. 6
2 vývod ji. LSN 25B/3 CYKY 5Cx 10 6x60
byt č. 7
4 ovl. HDO ji. LSN 6B/1 CY 1,5 1x60
byt č.7
- g) RM5 – rozvaděč s měřením, IP 43/20
umístění: na zdi, na spol.chodbě, 5NP
provedení: ocep.skříň s dveřmi, 800x2500
nahore svorkovnice byty, střed elměry, dole jističe byty
výrobce:fa. ELROZ Luby u Chebu, typ. JOP3, r. 1997
400V, 25A,
stoupací vedení - přes rozvaděče, průchody v stropních panelech
přívod AYKY 3Bx240+120 3x80 0,08
1 vývod ji. FaG 25B/1 CYKY 3Cx 10 1x80 0,12
byt č. 8
2 vývod ji. FaG 25B/3 CYKY 5Cx 10 3x80 0,10
byt č. 9
3 ovl. HDO ji. FaG 6B/1 CY 1,5 1x80
byt č. 9

	Obvod	Jištění	Vedení	R izol (M ohm)	Z s (ohm)
--	-------	---------	--------	-------------------	--------------

10. zjištěné závady: č.472/ E

- i) vyčistit vnitřní prostory všech rozvaděčů
 - j) vodiče ve svorkách dotáhnout, aby byl zajištěn dostatečný stálý kontakt
- ZÁVADY BODY i) j) ODSTRANĚNY K 12.9.2013.*

termín: do 15.08.2013

INŽENÝRSKÝ ÚSTAV
ELEKTROINSTALACE
Konečná 467, 289 23 Milovice
tel.: 604 436 445
IČO: 620 07 157, 010 001 157

provedeny funkční zkoušky
naměřené hodnoty izolačních odporů vyhovují ČSN 33 2000-6-61
hodnoty jsou větší než 0,5Mohm
naměřené hodnoty impedance poruchové smyčky jsou zohledněny
koeficientem 1,5 vyhovující matematickému vztahu v čl. 413, 1.3.3
a zajišťují odpojení při poruše do 0,4s dle ČSN 33 2000-4

7. Závěr

El.zařízení je z hlediska bezpečnosti schopno bezpečného provozu.
Provozovatel je povinen zajistit odstranění závad ve stanoveném termínu
a udržovat el.zařízení v bezpečném a provozuschopném stavu v souladu
s vyhl. č.48/82 ČUBP